



ΚλικΖωής

Η ΦΡΟΝΤΙΔΑ ΠΟΥ ΣΑΣ ΑΞΙΖΕΙ

**Λειτουργία κέντρου 24ωρης παρακολούθησης και
τηλεφωνικής υποστήριξης αυτόνομης διαβίωσης
ηλικιωμένων**

Powered by



Σενάριο χρήσης τής υπηρεσίας

01

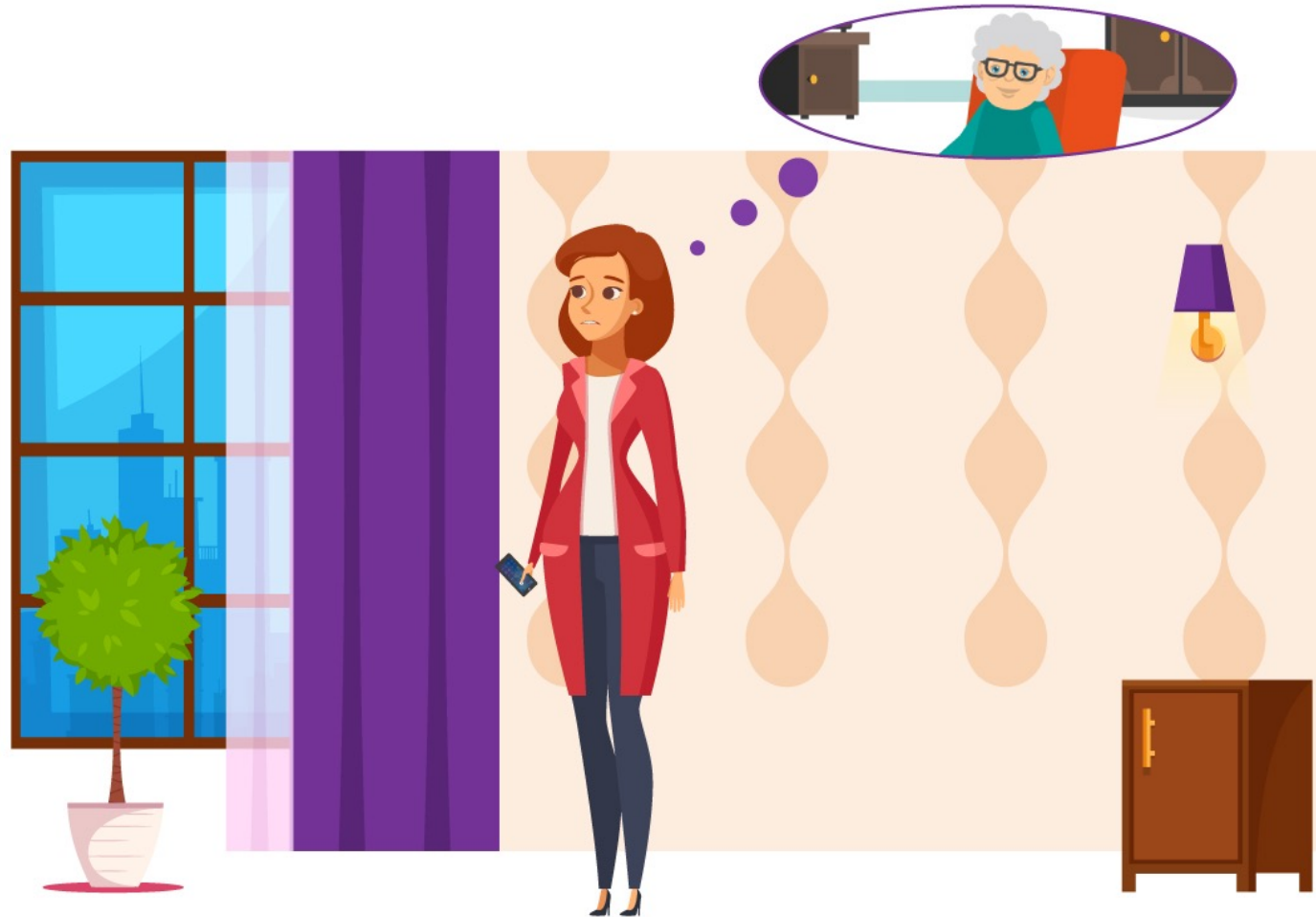
Αυτή είναι η κυρία Αρετή,
μένει μονή της στο σπίτι.
Συχνά αισθάνεται μοναξιά
και ανασφάλεια.



02

Η κόρη τής κυρίας Αρετής, η Κατερίνα, σκέφτεται την μητέρα της και ανησυχεί για την σωματική και ψυχική υγεία της.

Πώς θα μπορούσε να την βοηθήσει;



03

Η Κατερίνα ενημερώνεται για την υπηρεσία ΚλικΖωής... σκέφτεται ότι είναι ιδανική για την μητέρα της!

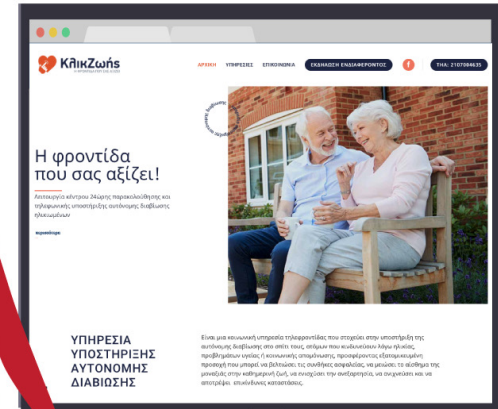
Το ΚλικΖωής προσφέρει:

- Κουμπί πανικού
- Ανίχνευση πτώσης
- Εντοπισμός ηλικιωμένου
- 24ωρη παρακολούθηση και τηλεφωνική υποστήριξη



04

Επισκέπτεται την ιστοσελίδα ΚλικΖωής όπου και υποβάλλει ηλεκτρονικά την σχετική αίτηση



05

Το τμήμα εξυπηρέτησης πελατών τής υπηρεσίας ΚλικΖωής επικοινωνεί μαζί της, την ενημερώνει για την υπηρεσία που είναι κατάλληλη για την κυρία Αρετή και ορίζεται ραντεβού για την εγκατάσταση τής συσκευής και επίδειξη τής υπηρεσίας.



06

Μια εβδομάδα αργότερα, το εξειδικευμένο προσωπικό του ΚλικΖωής εγκαθιστά την συσκευή και επιδεικνύει στην κυρία Αρετή και στην κόρη της τον τρόπο χρήσης της.

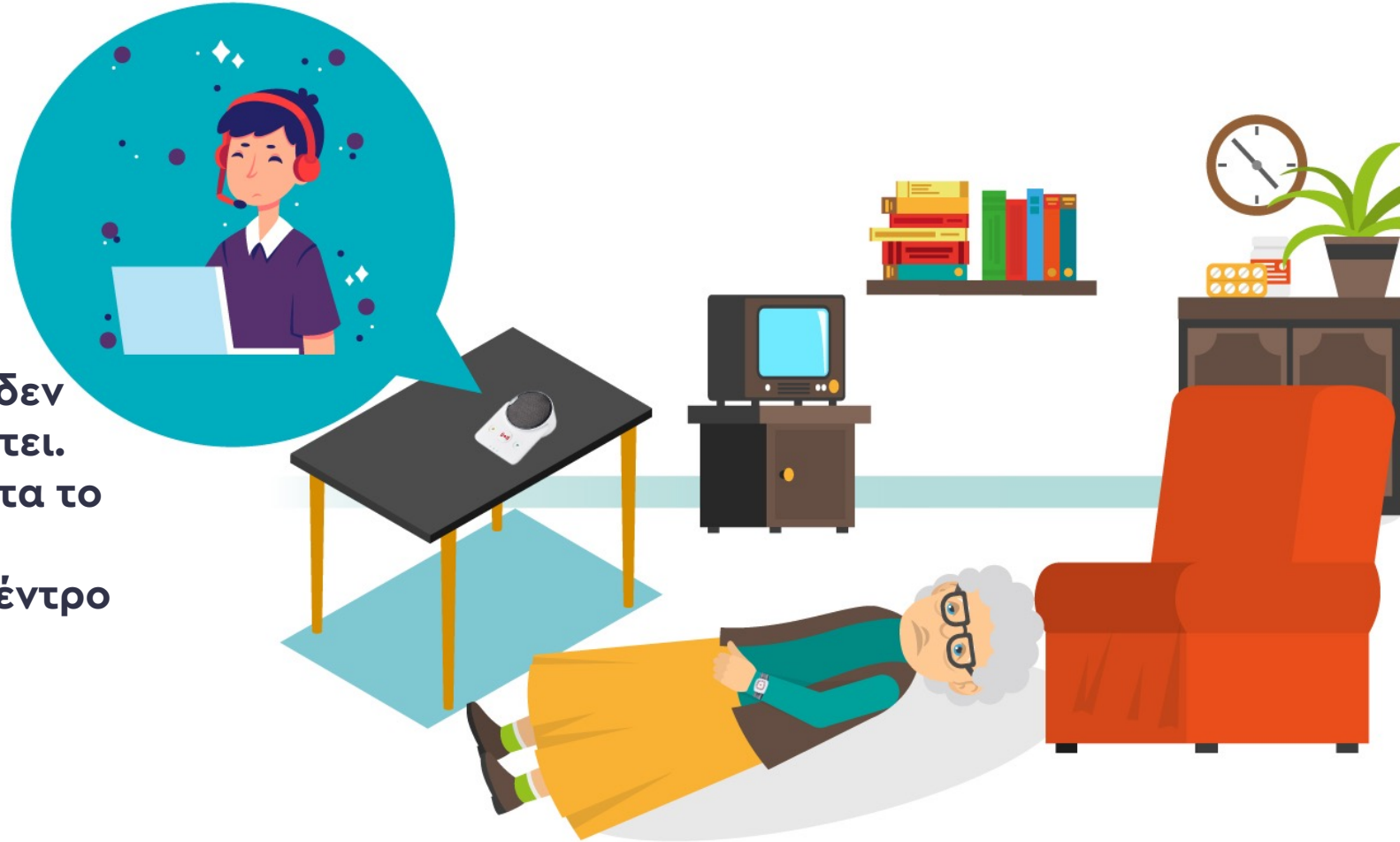


07

Πλέον, η Κατερίνα αισθάνεται ασφάλεια για την μητέρα της γνωρίζοντας ότι, ανά πασά στιγμή και για ό,τι χρειαστεί, το κέντρο 24ωρης παρακολούθησης θα επικοινωνήσει μαζί της και, αν δεν είναι διαθέσιμη, θα καλέσει την γειτόνισσα που εθελοντικά προσφέρθηκε να βοηθήσει σε περίπτωση ανάγκης.



Ένα μήνα αργότερα, η κυρία Αρετή δεν αισθάνεται καλά, ζαλίζεται και πέφτει. Ο ανιχνευτής πτώσης καλεί αυτόματα το τηλεφωνικό κέντρο. Ο ψυχολόγος από το τηλεφωνικό κέντρο μιλάει μαζί της και αξιολογεί την κατάστασή της.



09

Ο ψυχολόγος καλεί την κόρη τής κυρίας Αρετής, η οποία, όμως, βρίσκεται εκτός χώρας —ταυτόχρονα, λαμβάνει στο κινητό της σχετική ειδοποίηση μέσω τής εφαρμογής eHealthPass.

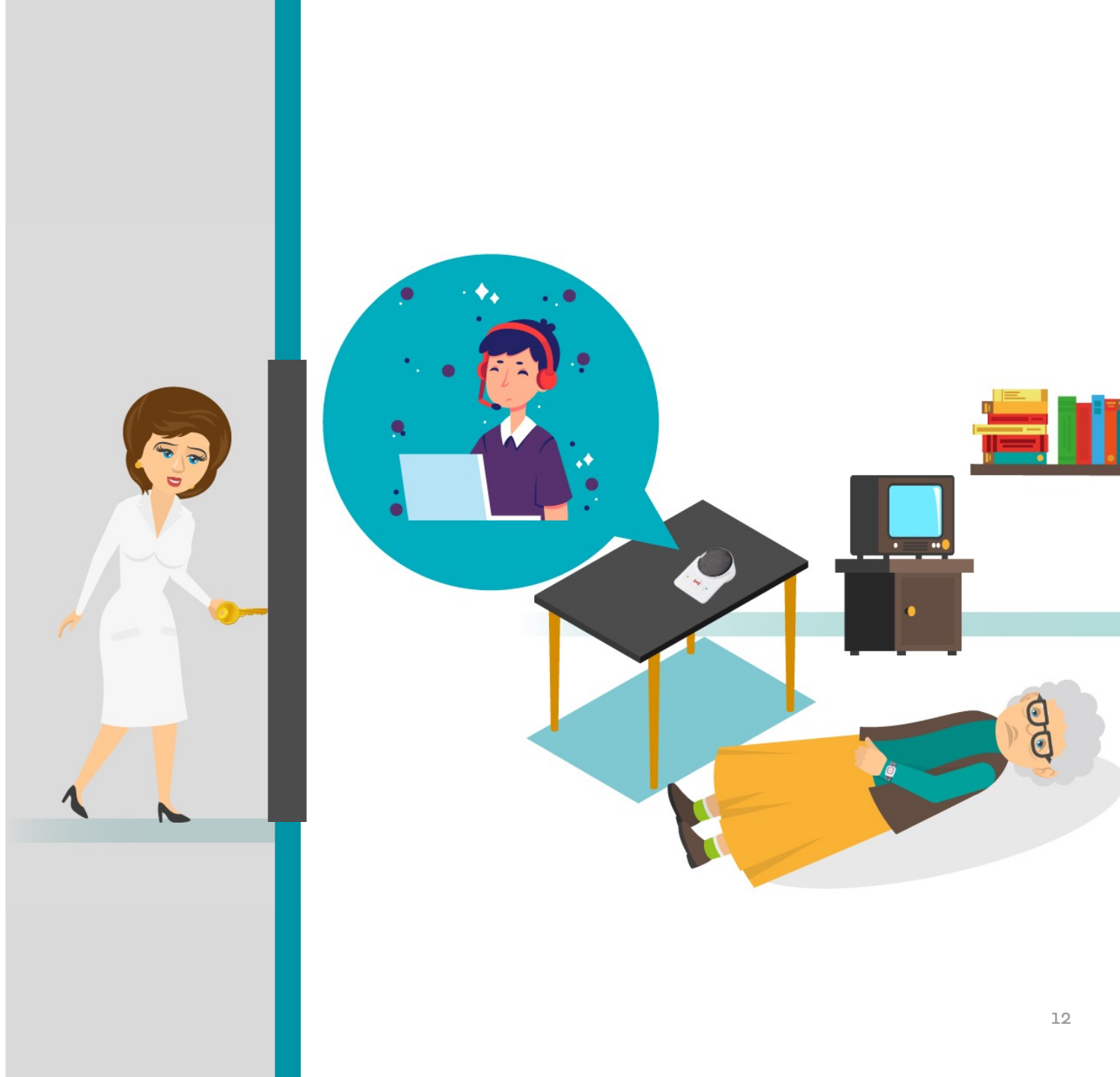
Σύμφωνα με το πρωτόκολλο αντιμετώπισης συμβάντων τηλεφωνεί άμεσα στην εθελόντρια γειτόνισσα, που έχει κλειδιά του σπιτιού, και στο ΕΚΑΒ.



10

Η γειτόνισσα πηγαίνει άμεσα στο σπίτι και ανοίγει την πόρτα. Εκείνη την στιγμή καταφθάνει και το ΕΚΑΒ.

Ο ψυχολόγος έχει κρατήσει ανοιχτή την επικοινωνία και παρακολουθεί την κατάσταση.



11

Το ΕΚΑΒ παραλαμβάνει την κυρία Αρετή και, έτσι, ολοκληρώνεται επιτυχώς η κλήση με το τηλεφωνικό κέντρο.



12

Μια εβδομάδα αργότερα επιστρέφει υγιής στο σπίτι. Πατάει το ΚΟΥΜΠΙ ΠΑΝΙΚΟΥ και ευχαριστεί τον ψυχολόγο για την πολύτιμη βοήθειά του.





ΚλικΖωής

Η ΦΡΟΝΤΙΔΑ ΠΟΥ ΣΑΣ ΑΞΙΖΕΙ

Powered by

